



Installation du kit de maintenance annuelle

Afin de vous conformer à l'article 3 de l'Arrêté du 29 février 2016 modifié par l'Arrêté du 17 juillet 2019 concernant la maintenance des détecteurs de fuites, Matelex propose un kit de maintenance annuelle.

1. Composition du Kit de Maintenance Annuelle :

- Une carte mesure type V2
- Une jauge de contrainte 0 – 20 Kgs étalonnée
- Un transmetteur de pression pour HFC / 4-20mA / 0–30 bars



Attention : les transmetteurs de pression 0-30 bar fournis ne doivent pas être utilisés sur les installations CO₂ ou NH₃.

2. Préparation à la mise en service du Kit Annuel :



Lors du remplacement du Kit, une vidange de la colonne sera nécessaire. Prévoir les équipements nécessaires à cette opération, selon le respect des réglementations en vigueur.

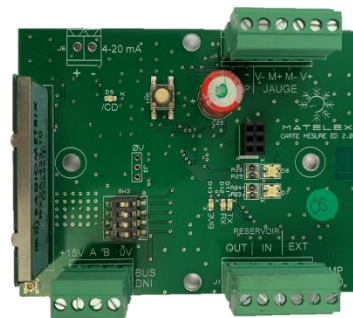
a) Identifier le type de carte mesure installé

Carte Mesure V1



Il sera nécessaire d'inverser les fils A & B du bus RS485 sur le connecteur de la carte.

Carte Mesure V2



Aucune modification de câblage nécessaire.

b) Identifier la version logicielle du DNI non connecté à Sentinelle :

La version logicielle du DNI est affichée sous : Menu > Visualisations > Info Matelex

Si la version logicielle est inférieure à la 10.02.07, une mise à jour est nécessaire.

Téléchargez et appliquez la procédure de mise à jour des DNI en cliquant sur le lien ci-dessous, puis continuez le remplacement de votre kit annuel à l'étape 3.

<https://airtable.com/shr6FCYsFazVRNt09>

3. Mise en place du Kit Annuel

- Vidangez la colonne liquide puis mettez-la à la pression atmosphérique
- Mettez le DNI Hors Tension
- Remplacez la carte mesure, le peson et le transmetteur de pression en respectant les modifications liées à votre type de carte (voir point 2.a. ci-dessus)
- Vérifiez le bon alignement des piquages de la colonne, l'absence de vibrations, ... conformément à la documentation technique
- Connectez le transmetteur de pression à la carte mesure et les résistances 100 Ohm à l'extrémité la plus proche du raccordement de la sonde (câble de prolongation ou carte mesure)
- Branchez le connecteur RS485 sur la carte mesure et mettez le DNI sous tension

4. Configuration du DNI

Suite au remplacement de la carte mesure et du peson, il est nécessaire de procéder à la tare de la colonne ainsi qu'aux étalonnages de sondes PT100 et transmetteurs HP. Accédez à la configuration du DNI : Menu > Paramètres et Réglages [0610] > Configuration

- Page « Test carte mesure » :
 - Cliquez sur « Lancer le test » pour vérifier la communication entre la carte mesure et le DNI
- Page « Plage de mesure du capteur HP » :
 - Assurez-vous que le transmetteur est à la pression atmosphérique, puis cliquez sur « Calibrage Offset » afin d'étalonner le transmetteur
- Page « Mesure de la tare de la colonne » :
 - Assurez-vous que la colonne est vide, exempte de contraintes ou vibrations, puis cliquez sur « Tare » et patientez jusqu'à l'affichage du poids de la colonne
- Page « Etalonnage des sondes de température » :
 - Cochez les cases « Etalonnage » et « PT100 Câble 3m » des sondes à étalonner. Cliquez sur « Etalonnage ». Les valeurs de correction s'affichent.
- Enregistrez la configuration.
- Connectez les sondes PT100 puis ouvrez les vannes de la colonne.
- Accédez au menu « Apprentissage » et lancez un ré-apprentissage.
- Renvoyer le matériel remplacé à l'aide du bordereau d'envoi présent dans le colis

Contacts techniques Matelex - 01 43 98 76 63 - info@matelex.dehon.com