

Procédure de remplacement du kit de calibration annuel

Afin de vous conformer à la réglementation Française (article 3 de l'Arrêté du 29 février 2016) modifié par l'Arrêté du 17 juillet 2019 concernant la maintenance des détecteurs de fuites permanents, Matelex met à votre disposition un kit calibré à remplacer annuellement.

Il s'agit d'un **échange standard** des éléments de la chaîne de mesure, vous trouverez donc dans votre colis un bon de retour valable deux mois vous permettant de renvoyer les éléments échangés. En cas de non-retour, une indemnité de non-restitution vous sera facturée.

1. Composition du Kit de calibration annuelle :

- Une carte mesure type V2
- Une jauge de contrainte 0 – 20 Kgs étalonnée
- Un transmetteur de pression pour HFC / 4-20mA / 0-30 bars



Attention : les transmetteurs de pression 0-30 bar ne doivent pas être utilisés sur les installations CO₂ ou NH₃, pensez à vérifier si le transmetteur de pression correspond à la pression de votre centrale

Matelex fournit des capteurs adaptés à chaque type de centrale, pensez à vérifier votre commande.

2. Préparation à la mise en service du Kit :



Lors du remplacement du Kit, une vidange de la colonne sera nécessaire. Prévoir les équipements nécessaires à cette opération, selon le respect des réglementations en vigueur.

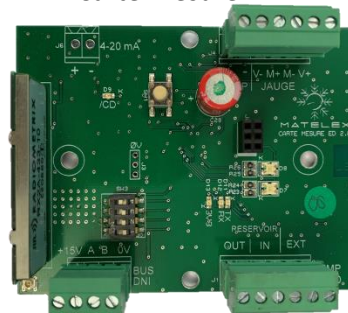
a) Identifier le type de carte mesure installé

Carte Mesure V1



Il sera nécessaire d'inverser les fils A & B du bus RS485 sur le connecteur de la carte.

Carte Mesure V2



Aucune modification de câblage nécessaire.

b) Identifier la version logicielle du DNI non connecté à PolarVisor :

La version logicielle du DNI est affichée sous : Menu > Visualisations > Infos Matelex

Si la version logicielle est inférieure à la 10.04.05, une mise à jour est nécessaire.

Téléchargez et appliquez la procédure de mise à jour des DNI en cliquant sur le lien ci-dessous, puis continuez le remplacement de votre kit annuel à l'étape 3.

<https://www.matelex.com/centre-de-ressources/>

3. Mise en place du Kit Annuel

- Mettez le DNI Hors Tension
- Vidangez la colonne liquide puis mettez-la à la pression atmosphérique
- Sans sectionner les câbles, remplacez la carte mesure, le peson et le transmetteur de pression en respectant les modifications liées à votre type de carte (voir point 2.a. ci-dessus).
- Vérifiez le bon alignement des piquages de la colonne, l'absence de vibrations, ... conformément à la documentation technique
- Connectez le transmetteur de pression à la carte mesure et les résistances 100 Ohm à l'extrémité la plus proche du raccordement de la sonde (câble de prolongation ou carte mesure). Vous pouvez aussi faire la correction manuellement avec votre thermomètre, sans les résistances.
- Branchez le connecteur RS485 sur la carte mesure et mettez le DNI sous tension



Si le peson est traversant, ne pas visser la tige fileté jusqu'en butée, cela faussera les mesures.

4. Configuration du DNI

Suite au remplacement de la carte mesure et du peson, il est nécessaire de procéder à la tare de la colonne ainsi qu'aux étalonnages de sondes PT100 et transmetteurs HP. Accédez à la configuration du DNI : Menu > Paramètres et Réglages [0610] > Configuration

- Page « Test carte mesure » :
Cliquez sur « Lancer le test » pour vérifier la communication entre la carte mesure et le DNI
- Page « Plage de mesure du capteur HP » :
Assurez-vous que le transmetteur est à la pression atmosphérique, puis cliquez sur « Calibrage Offset » afin d'étalonner le transmetteur
- Page « Mesure de la tare de la colonne » :
Assurez-vous que la colonne est vide, exempte de contraintes ou vibrations, puis cliquez sur « Tare » et patientez jusqu'à l'affichage du poids de la colonne
- Page « Etalonnage des sondes de température » :
Cochez les cases « Etalonnage » et « PT100 Câble 3m » des sondes à étalonner.
Cliquez sur « Etalonnage ». Les valeurs de correction s'affichent.
Si vous ne souhaitez pas utiliser les résistances, modifier la correction manuellement
- Enregistrez la configuration.
- Connectez les sondes PT100 puis ouvrez les vannes de la colonne.
- Accédez au menu « Apprentissage » et lancez un réapprentissage.
- **Renvoyer le matériel remplacé à l'aide du bordereau d'envoi présent dans le colis**

Contacts techniques Matelex - 01 43 98 76 63 - info@matelex.dehon.com